

# SCUOLE e CORSI riservati al MEDICO

*Formiamo **Medici**  
che sanno affrontare  
il mondo che cambia  
come un'opportunità  
di sviluppo e crescita  
professionale*

**Moduli tematici  
e corsi monotematici  
teorico-pratici**



# Presentazione

## Dopo l'Università' c'è il C.P.M.A.

Più di 30 anni fa, da una felice intuizione del Professor Antonio Monti, nasceva a Bologna il Centro Postuniversitario Medicina Ambulatoriale (C.P.M.A.), uno dei primi in assoluto, che si è progressivamente affermato per l'attenta didattica dei suoi esperti docenti. In un mondo in cui troppo spesso tengono banco le chiacchiere, noi preferiamo che a parlare siano i fatti. E i fatti sono sotto gli occhi di tutti. Da più di trent'anni, la nostra Scuola aiuta medici e chirurghi ad affinare le proprie conoscenze e le proprie qualità in termini di tecniche ambulatoriali. Lo fa attraverso un metodo didattico collaudatissimo, capace di offrire ai partecipanti informazione e formazione scientifica aggiornate che consentono ai partecipanti di passare con immediatezza dalla teoria alla pratica. Ovvero: **una volta frequentato il corso, il medico dal giorno dopo può mettere in pratica nel proprio ambulatorio, le tecniche apprese ed offrire quindi ai propri utenti i nuovi trattamenti, mantenendosi al passo coi tempi** e con le richieste di una clientela sempre più esigente e aggiornata in fatto di Medicina e Chirurgia Estetica. E il C.P.M.A. non si limita a far conoscere ai medici le nuove tecniche: li tiene costantemente informati organizzando tempestivamente corsi d'aggiornamento che servono a illustrare (e dimostrare) le evoluzioni delle tecniche stesse.

**Trent'anni d'esperienza, una didattica chiara che ha permesso a migliaia di medici di mantenersi aggiornati, docenti selezionati, strumenti d'insegnamento e di comunicazione moderni.**

Il nostro non è uno slogan: "Dopo l'Università, c'è il C.P.M.A.". È la cronaca di un successo che ha per protagonisti e testimoni i medici di tutta Italia.



## C.P.M.A. - La Scuola di Medicina e Chirurgia Estetica

La Scuola di Medicina e Chirurgia Estetica è strutturata in moduli didattici tematici, a loro volta composti da corsi monotematici teorico-pratici, di immediato apprendimento. Il partecipante potrà decidere di frequentare l'intero modulo tematico oppure il singolo corso monotematico.

Ovviamente la partecipazione all'intero modulo consentirà di ottenere un'adeguata e completa preparazione rispetto all'argomento generale del modulo stesso, mentre la partecipazione al singolo corso monotematico darà una completa preparazione sull'argomento del corso.

### Struttura Didattica:

La frequenza a quattro moduli didattici, a scelta del discente, dà diritto al conseguimento del **diploma quadriennale di frequenza alla Scuola di Medicina e Chirurgia Estetica**.

La Scuola di Medicina e Chirurgia Estetica si compone dei seguenti moduli tematici:

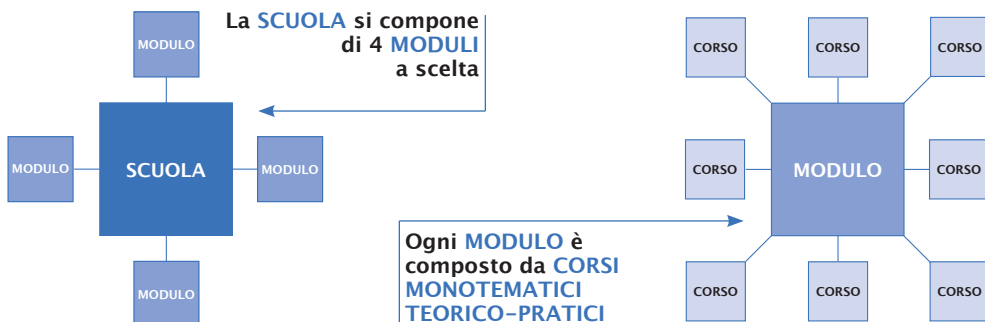
- Modulo VISO base
- Modulo VISO avanzato
- Modulo CORPO base
- Modulo CORPO avanzato
- Modulo LASER
- Modulo FLEBOLOGIA

Al termine di ogni modulo, previa discussione di una tesi compilata dal discente, è prevista la consegna del diploma di frequenza del modulo.

Ogni modulo didattico è composto da corsi monotematici teorico-pratici di immediato apprendimento.

Al termine di ogni corso viene rilasciato il relativo attestato di partecipazione.

**E' possibile iscriversi al singolo corso monotematico o al modulo tematico completo.**





# Modulo CORPO avanzato

Pur mantenendo la stessa struttura didattica, la nuova programmazione della Scuola di Medicina e Chirurgia Estetica CPMA di Bologna ha aggiornato ed introdotto nuove occasioni formative in risposta alle conferme in termini di efficacia ed appropriatezza scientifica di quelle tecniche e innovazioni clinico-diagnostiche che fino a poco tempo erano sottoposte a vaglio. I due moduli CORPO BASE e CORPO AVANZATO racchiudono, secondo un ordine di propedeuticità e di gradualità delle acquisizioni conoscitive, tutte le metodiche, sia diagnostiche che correttive, capaci di fornire un completo bagaglio culturale, sia dal punto di vista teorico che pratico necessario per lo svolgimento di una adeguata e completa attività professionale nell'ambito della Medicina e della Chirurgia Estetica.

<b>Corsi monotematici che compongono il modulo</b>	<b>pag.</b>
Rimodellamento corporeo con liposcultura e lipofilling	6
Timedchirurgia	7
Scleroterapia delle varici ed esame E.C.D. – schiuma sclerosante	8
Tecniche di chirurgia cutanea ambulatoriale	10

I corsi sono in fase di accreditamento ECM



# RIMODELLAMENTO CORPOREO

## CON LIPOSCULTURA E LIPOFILLING

### OBIETTIVO DEL CORSO

Il corso ha la finalità di fornire le conoscenze necessarie per approfondire le tematiche inerenti le tecniche chirurgiche di rimodellamento corporeo. Saranno analizzate le indicazioni e le tecniche di liposuzione e lipofilling, oltre alla gestione post operatoria dei pazienti e delle eventuali complicanze. Al termine del corso i partecipanti avranno le nozioni di base inerenti tali metodiche.

### PROGRAMMA DIDATTICO

**09,00 - 13,00**

- ~ Anatomia del tessuto sottocutaneo
- ~ Indicazioni della liposuzione
- ~ Indicazioni del lipofilling strumentario chirurgico

**13,00 - 14,00**

- ~ Colazione di lavoro

**14,00 - 18,00**

- ~ Tecniche di base della liposuzione
- ~ Tecniche di base del lipofilling
- ~ Complicanze e loro gestione
- ~ Aspetti medico legali
- ~ **Sessione di VIDEO didattica**

**18,00**

- ~ Test di valutazione finale ECM



### DOCENTI

**Dr. Salvatore Piero Fundarò**  
Specialista in Chirurgia  
Generale  
**Dr.ssa Paola Rosalba Russo**  
Specialista in Chirurgia  
Generale

### DURATA

1 stage di 8 ore

in fase di accreditamento



### DATE E NORME D'ISCRIZIONE

Per le modalità di partecipazione e le date di svolgimento dei corsi, consultare la scheda allegata

### OBIETTIVO DEL CORSO

La Timedchirurgia è un sistema operativo estremamente efficace, versatile ed economico ideato dal chirurgo plastico Sergio Capurro. La Timedchirurgia è in grado di risolvere facilmente un elevato numero di problemi estetici e dermatologici dei pazienti. Le applicazioni standardizzate consentono di ottenere risultati sempre conformi alle aspettative. Le applicazioni (più di 52 tecniche) variano dalla vaporizzazione degli angiomi rubino e delle piccole imperfezioni cutanee, all'eliminazione delle rughe delle labbra e delle zampe di gallina, dall'elettroporo-cosmesi, che compatta e rende liscia la cute del volto e del corpo, al trattamento dell'epidermolisi bollosa (Nature medicine 2006), dalla depilazione definitiva alla ripigmentazione della vitiligine, dalle microescissioni delle neoformazioni cutanee all'eliminazione delle macchie dermo-epidermiche, dal resurfacing delle aree cicatriziali, allo scollamento delle cheratosi, dal trattamento della couperose all'eliminazione dei tatuaggi, dalla blefaroplastica trans congiuntivale all'eliminazione dei grani di milio, ecc. Le innovative tecniche complementari citate nel corso teorico e pratico aprono nuovi orizzonti anche per il trattamento delle patologie vascolari del volto e degli arti inferiori.

### PROGRAMMA DIDATTICO

#### 09,00 - 13,00

- ~ Introduzione alle metodiche timedchirurgiche
- ~ Taglio, trattamento della couperose e biscleroterapia regionale tridimensionale, trattamento dello spyder naevus, del lago venoso, delle verruche piane, degli xantelasma, dei siringomi palpebrali, del naso rosso
- ~ Depilazione permanente rapida del viso
- ~ Trattamento delle iperpigmentazioni cutanee con il peeling misto e la coagulazione
- ~ Superficiale ripigmentazione della vitiligine stabilizzata
- ~ Eliminazione delle rughe del labbro

#### 13,00 - 14,00

- ~ Colazione di lavoro

#### 14,00 - 18,00

- ~ Resurfacing per il trattamento delle cicatrici ipertrofiche e da acne
- ~ Trattamento delle neoformazioni
- ~ Taglio temporizzato e pulsato nella chirurgia delle palpebre e nella blefaroplastica superiore e trancongiuntivale
- ~ Trattamento del rinofima e coagulazione bipolare dei turbinati nasali
- ~ Trattamento dei nevi teleangectasici
- ~ Approccio chirurgico alle lesioni pigmentate
- ~ **Sessione pratica**

#### 18,00

- ~ Test di valutazione finale ECM

### DOCENTE

**Dr. Sergio Capurro**  
Specialista in Chirurgia  
Plastica

### DURATA

1 stage di 8 ore

in fase di accreditamento



### DATE E NORME D'ISCRIZIONE

Per le modalità di partecipazione e le date di svolgimento dei corsi, consultare la scheda allegata

# SCLEROTERAPIA DELLE VARICI

## ESAME ECO-COLOR-DOPPLER E SCHIUMA SCLEROSANTE

### OBBIETTIVO DEL CORSO

Con questo corso è possibile conseguire un significativo bagaglio di nozioni teoriche e pratiche sulla terapia sclerosante delle varici degli arti inferiori; accanto ad una base sulla fisiopatologia delle varici e al loro studio morfologico ed emodinamico mediante esame eco(color)doppler, si forniscono le conoscenze fondamentali sui materiali più idonei e le tecniche classiche e più innovative di scleroterapia; una parte importante dello stesso corso è costituito dall'utilizzo della schiuma sclerosante, vera e propria rivoluzione nella terapia delle varici.

**Il corso è riservato a medici che abbiano precedentemente frequentato o che attestino una conoscenza di base nell'ambito della flebologia, lo stage propedeutico relativo all'insufficienza venosa, presentato nel programma precedente.**

### PROGRAMMA DIDATTICO

#### Prima Giornata

09,00 - 13,00

- ~ Anatomia venosa
- ~ Ecoanatomia venosa
- ~ Emodinamica nell'insufficienza venosa
- ~ Fisiologia e fisiopatologia venosa
- ~ Principi fisici dell'esame Doppler ecodoppler

13,00 - 14,00

- ~ Colazione di lavoro

14,00 - 18,00

- ~ Doppler cw
- ~ Eco-doppler
- ~ Eco-color-doppler
- ~ Reperti normali e patologici
- ~ Sessione pratica
- ~ Diagnostica strumentale prescleroterapia

#### Seconda Giornata

09,00 - 13,00

- ~ Le varici degli arti inferiori: inquadramento clinico, shunt venosi
- ~ Presentazione di casi simulati
- ~ Registrazione dei dati clinico-strumentali
- ~ La refertazione
- ~ L'ambulatorio flebologico

13,00 - 14,00

- ~ Colazione di lavoro

14,00 - 18,00

- ~ Agenti sclerosanti
- ~ Il materiale per la sclerosi
- ~ Sessione pratica di scleroterapia

#### Terza Giornata

08,30 - 12,30

- ~ Tecniche e tattiche di scleroterapia
- ~ Le urgenze nell'ambulatorio flebologico
- ~ Sessione pratica di scleroterapia

#### Quarta Giornata

09,00 - 13,00

- ~ Tecniche e tattiche di scleroterapia
- ~ Approccio pratico clinico-strumentale pre-scleroterapia

13,00 - 14,00

- ~ Colazione di lavoro

14,00 - 18,00

- ~ Sessione pratica di scleroterapia



## segue PROGRAMMA DIDATTICO

### Quinta Giornata

09,00 - 13,00

- ~ Protocolli di sedute terapeutiche
- ~ Indicazioni e controindicazioni
- ~ Elastocompressione

13,00 - 14,00

- ~ Colazione di lavoro

14,00 - 18,00

- ~ Complicanze: prevenzione e trattamento
- ~ Novità in tema di scleroterapia
- ~ **Sessione pratica di scleroterapia**

### Sesta Giornata

08,30 - 12,30

- ~ **Sessione pratica di scleroterapia**
- ~ Ecoscleroterapia (cenni)

### Settima Giornata

09,00 - 13,00

- ~ Storia della schiuma in scleroterapia
- ~ Farmacologia
- ~ Proprietà chimico-fisiche e meccanismo d'azione della schiuma sclerosante
- ~ Metodiche di produzione: aspetti teorici e pratici
- ~ Possibilità e limiti della schiuma sclerosante nella scleroterapia delle safene e delle recidive
- ~ La schiuma sclerosante nella scleroterapia delle varici reticolari e teleangectasie

13,00 - 14,00

- ~ Colazione di lavoro

14,00 - 18,00

- ~ Pratica di formazione e utilizzo della schiuma in scleroterapia
- ~ Metodo Tessari: utilizzo di gas biocompatibili
- ~ Norme di sicurezza per l'impiego della schiuma sclerosante
- ~ Possibili complicanze della scleroterapia con schiuma sclerosante: prevenzione e trattamento
- ~ Metodiche complementari (elastocompressione, topici, ecc.)

18,00

- ~ Test di valutazione sulla schiuma sclerosante ECM

## Stage pratico finale

12 Ore

- ~ **Pratica di diagnostica eco(color) doppler**
- ~ **Scleroterapia su pazienti, sotto la guida del docente**
- ~ Test di valutazione finale ECM



## DOCENTI

- Dr. Attilio Cavezzi**  
Specialista in Chirurgia Vascolare
- Dr. Alessandro Frullini**  
Specialista in Chirurgia Vascolare
- Dr. Lorenzo Tessari**  
Specialista in Chirurgia Generale
- Dr. Paolo Casoni**  
Specialista in Chirurgia Generale
- Dr. Camillo Orsini**  
Specialista in Chirurgia Generale

## DURATA

3 stages di 20 ore

in fase di accreditamento



## DATE E NORME D'ISCRIZIONE

Per le modalità di partecipazione e le date di svolgimento dei corsi, consultare la scheda allegata

# TECNICHE DI CHIRURGIA CUTANEA AMBULATORIALE

## OBIETTIVO DEL CORSO

Il corso ha la finalità di fornire le conoscenze necessarie per eseguire un intervento chirurgico dermatologico di base, gestendo correttamente lo strumentario e i materiali, allestendo un tavolo servitore e un campo chirurgico idoneo. Si analizzano le principali complicanze immediate e tardive e la loro gestione. Al termine del corso i partecipanti saranno in grado di eseguire un intervento dermatologico di base.

## PROGRAMMA DIDATTICO

**09,00 - 13,00**

- ~ Anatomia della cute
- ~ Disinfezione e sterilità
- ~ Strumentario chirurgico
- ~ Preparazione del campo chirurgico e del tavolo servitore

**13,00 - 14,00**

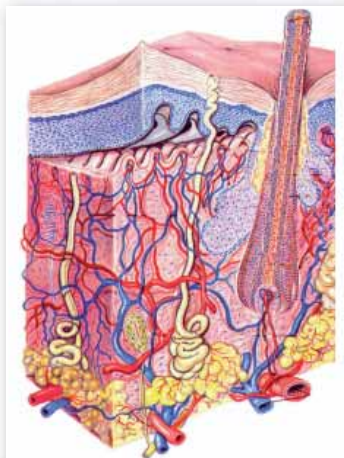
- ~ Colazione di lavoro

**14,00 - 18,00**

- ~ Tecniche di base in chirurgia cutanea
- ~ Lembi cutanei
- ~ Fili di sutura e tecniche di sutura
- ~ Tecniche di anestesia locale
- ~ **Sessione pratica eseguita dai partecipanti su simulatori**

**18,00**

- ~ Test di valutazione finale ECM



## DOCENTI

**Dr. Salvatore Piero Fundarò**  
Specialista in Chirurgia  
Generale  
**Dr.ssa Paola Rosalba Russo**  
Specialista in Chirurgia  
Generale

## DURATA

1 stage di 8 ore

in fase di accreditamento



## DATE E NORME D'ISCRIZIONE

Per le modalità di partecipazione e le date di svolgimento dei corsi, consultare la scheda allegata

# Informazioni generali

## Svolgimento dei corsi

I corsi si svolgono nella sede C.P.M.A. VALET di Bologna, via dei Fornaciai, 29/b. I giorni di lezione sono sempre nel periodo di fine settimana. In alcuni casi dal venerdì ma normalmente il sabato e la domenica. Nella giornata di domenica la lezione viene concentrata unicamente nella mattinata, fatto salvo per i corsi in cui è chiaramente indicata la frequenza alla giornata completa.

Per le giornate complete di corso (mattina e pomeriggio) è prevista la pausa pranzo, con buffet offerto dalla Scuola e organizzato nel ristorante adiacente alla scuola stessa.

Questo momento offre la possibilità di creare aggregazione fra i partecipanti e rende ancor più piacevole lo sviluppo del corso.

## Metodo di insegnamento

I corsi hanno la caratteristica di essere teorico-pratici.

Le lezioni si suddividono in momenti di insegnamento frontale mediante proiezioni multimediali e discussioni interattive; l'ausilio di dispense realizzate ad hoc e consegnate ad ogni iscritto, facilitano l'apprendimento e consentono al discente di ripercorrere le fasi delle lezioni anche a casa, una volta terminato il corso.

Le parti pratiche saranno illustrate dal docente e dagli eventuali tutor, mediante dimostrazioni trasmesse su grande schermo.

## L'iscrizione al corso comprende:

- frequenza alle lezioni
- materiale didattico
- pranzo (previsto per le giornate di 8 ore di lezione)
- attestato di frequenza
- rilascio dei crediti ECM (ove previsto)

# Come arrivare



La nostra sede è in via dei Fornaciai, 29/b a Bologna, comoda da raggiungere e con ampia possibilità di parcheggio.

## PER CHI VIENE IN AUTO

Uscita A14/A13 Bologna Arcoveggio, imboccare la tangenziale in direzione Casalecchio di Reno – uscita n° 6. Proseguire in direzione Bologna Centro. Imboccare la prima strada a destra, via Giuriolo, e al termine svoltare a destra. La quarta strada a sinistra è via dei Fornaciai.

## PER CHI VIENE IN TRENO

È disponibile un servizio bus, il n° 11/C, accessibile dall'ultima fermata di via Indipendenza, poco distante dalla stazione centrale. Occorre prendere la direzione Castel Maggiore e scendere alla fermata Casa Buia. Via dei Fornaciai è a sinistra.

**C.P.M.A. – VALET**  
Via dei Fornaciai, 29/b – 40129 Bologna  
Tel. + 39 051 63 88 334  
Fax +39 051 326 840  
[www.valet.it](http://www.valet.it) – [info@valet.it](mailto:info@valet.it)



**C.P.M.A. - VALET**

Via dei Fornaciai, 29/b - 40129 Bologna

Tel. +39 **051 63 88 334**

Fax +39 **051 326 840**

[www.valet.it](http://www.valet.it) - [info@valet.it](mailto:info@valet.it)